

Question Paper

19

Sl. No. 1900657

129(G)

(November, 2015)

Time : 2 Hours]

[Maximum Marks : 100

સૂચનાઓ :

- (1) પ્રશ્નપત્રમાં કુલ 100 પ્રશ્નો છે.
- (2) બધા જ પ્રશ્નો ફરજિયાત છે.
- (3) પ્રશ્નોની ક્રમ સંખ્યા 1 થી 100 છે અને દરેક પ્રશ્નનો મુલ 1 છે.
- (4) કાળજીપૂર્વક અભ્યાસ કરી સાચો વિકલ્પ પસંદ કરીને વિકલ્પ લખો.
- (5) આપને અલગથી આપેલ O.M.R. પત્રકમાં જે તે પ્રશ્ન નંબર સામે (A) ○, (B) ○, (C) ○, (D) ○ આપેલા છે. તે પ્રશ્નનો જે જવાબ સાચો હોય તેના વિકલ્પ પરના વર્તુળને પેનથી પૂર્ણ ઘટ્ટ ● કરવાનું રહેશે. એકથી વધુ વર્તુળમાં આપેલ જવાબ અમાન્ય (ખોટો) ગણાશે.
- (6) જવાબ લખતાં પહેલાં પ્રશ્નોને ધ્યાનપૂર્વક વાંચી લેવા.
- (7) પ્રશ્નપત્રમાં ઉપરની જમણી બાજુમાં આપેલા પ્રશ્નપત્ર સેટ નં. ને O.M.R. પત્રકમાં આપેલી જગ્યામાં લખવાનો રહેશે.

[2]

1. ચંદ્રકેતુનું હૃદય કેમ દુઃખી થાય છે?

(A) સુમંત્રને બોઈને

(C) લવના પરાક્રમથી

(B) શત્રુઓની કાયરતાથી

(D) સૈન્યની પીછેહઠથી

2. 'ગુરોઃ અનુશાસનમ્' કયા સમયનો ઉપદેશ છે?

(A) સપ્તપદી

(C) દીક્ષાંત

(B) વિદ્યારંભ

(D) નામકરણ

3. અગ્નિઃ કિં દદાતિ ?

(A) દોષ્યાંસુ

(C) ધનમ્

(B) ખવિા

(D) કીર્તિં

4. ઈહ વિશ્વમ્ કસ્માત્ સમ્ભવતિ ?

(A) જલાત્

(C) અક્ષરાત્

(B) આકાશાત્

(D) સૂર્યાત્

5. 'નૂનમ્' શબ્દનો અર્થ શો થાય છે?

(A) ખરેખર

(C) નવુ

(B) તો પણ

(D) અનોખુ

6. રુપ્યકઃ કુત્ર આહતઃ ચમૂચ ?

(A) સુરત નગર્યામ્

(C) પુણ્યપત્તન ટટ્ટુશાલાયામ્

(B) કલકત્તા નગર્યામ્

(D) ગ્રામ ટટ્ટુશાલાયામ્

7. વર્ષે કતિ અમાવસ્યાઃ ભવન્તિ ?

(A) દ્વાદશ

(C) દ્વાવિંશતિઃ

(B) પંચદશ

(D) અષ્ટ

[3]

8. श्रीराम હંમેશા કેવા વચનો બોલતા હતાં ?

(A) કોમળ

(B) કટુ

(C) ક્રોધયુક્ત

(D) દ્વેષપૂર્ણ

9. ધનાનામ્ સ્યાત્ કિં ઉત્તમમ્ ?

(A) ગીતમ્

(B) ક્ષુતમ્

(C) લિખિતમ્

(D) પઠિતમ્

10. મનુષ્યોની બુદ્ધિ કયારે મલિન થાય છે?

(A) સંપત્તિકાળમાં

(B) વર્ષાકાળમાં

(C) વિપત્તિના સમયમાં

(D) શ્રીષ્ટકાળમાં

11. કિં સ્વદ શીઘ્રતરં વાયોઃ ?

(A) વાયુયાનમ્

(B) મારુતિનન્દનઃ

(C) વિદ્યુત

(D) મનઃ

12. મુનિવરાઃ કેન કાલં ક્ષપયન્તિ ?

(A) કન્દૈઃ ફલૈઃ

(B) જલેન

(C) મિષ્ટાન્નેન

(D) સંવાલેન

13. 'અપ્રાસુવઃ' શબ્દનો અર્થ શો છે?

(A) પ્રમાદ કરનારા

(B) ભક્તિ કરનારા

(C) પ્રાયશ્ચિત કરનારા

(D) પ્રમાદ ન કરનારા

14. મુખ્ય ઉપનિષદોની સંખ્યા કેટલી છે?

(A) 21

(B) 31

(C) 51

(D) 11

[4]

15. लोकः केन ग्रथितः अस्ति ?

(A) रेखामुत्रैः

(B) व्याकरणसूत्रैः

(C) न्यायसूत्रैः

(D) स्वकर्मसूत्रैः

16. जातः को जायते पुनः ?

(A) दिनः

(B) रात्रिः

(C) सूर्यः

(D) चन्द्रमा

17. 'निभृतेन्दु' शब्द-नो अर्थ शो थाय छे?

(A) उदय पाभेलो चंद्र

(B) उदय पाभेलो सूर्य

(C) अस्त पाभेलो चंद्र

(D) अस्त पाभेलो सूर्य

18. 'उनम्' शब्द-नो अर्थ शो थाय छे?

(A) पूर्ण

(B) साभीष्य

(C) छिःप

(D) रक्षः

19. 'प्रगहः' शब्द-नो अर्थ शो थाय छे?

(A) प्रसाद लेवो

(B) श्रवण करवुं

(C) कर लेवो

(D) संभाण लेवी

20. किं सुषं न निमिषति?

(A) सर्पः

(B) काकः

(C) मत्स्यः

(D) कच्छपः

21. प्रजाजनः रघुं कीदृशं अपश्यन् ?

(A) देवसदृशम्

(B) गन्धर्वसदृशम्

(C) पार्थिवसदृशम्

(D) यतिसदृशम्

[5]

22. किं स्वद् गुरुतरं भूमेः ?

(A) माता

(B) पिता

(C) गुरु

(D) अनूचानः

23. 'ददृशाते रघुराघवौ जनैः' काव्यभां रघुभ्ये शान्ता चिह्नन्ते धारण कर्त्ता हता?

(A) राजन्ता

(B) तांत्रिकन्ता

(C) सैनिकन्ता

(D) संन्यासीन्ता

24. 'पुरुषस्य परं निधानं' किं अस्ति ?

(A) क्रोधः

(B) लोभः

(C) मोहः

(D) संतोषः

25. 'यजुर्वेदस्य मंत्रे' ऋषिः अग्निं कस्य रक्षार्थं प्रार्थयति ?

(A) धेनुम्

(B) मनुम्

(C) तनुम्

(D) भानुम्

26. 'औषधयः' कस्मात् संभवन्ति ?

(A) पृथ्व्यायाः

(B) रुग्णालयात्

(C) औषधालयात्

(D) समुद्रात्

27. परावरे दृष्टे सति किं भवति ?

(A) हृदयग्रंथिः भिद्यते

(B) जले तीर्यते

(C) तपो लाभं लभते

(D) आकाशे उड्डीयते

28. 'रामः रतिकरः पितुः' काव्य रामायणना कया कांडभांशी लेखाथेल छे?

(A) युद्धकाण्ड

(B) अयोध्याकाण्ड

(C) बालकाण्ड

(D) सुन्दरकाण्ड

[6]

29. 'कसौदिक' शब्दको शो अर्थ थाय छे ?

(A) शरद

(B) दश

(C) बिभारी

(D) कंस

30. दीपावली पर्वस्य आरम्भः कदा अभवत् ?

(A) शताधिक वर्ष पूर्व

(B) दश सहस्राधिक वर्ष पूर्व

(C) लक्षाधिक वर्ष पूर्व

(D) सहस्रेभ्यः वर्षेभ्यः पूर्वम्

31. आचार्य अन्तेवासिनम् कं ग्रंथे अनुच्य अनुशास्ति ?

(A) वेद

(B) महाभारत

(C) रघुवंशम्

(D) रामायण

32. प्राज्ञः किं चिन्तयेत् ?

(A) शत्रुनाशं चिन्तयेत् ।

(B) उचितं परिणामं चिन्तयेत् ।

(C) प्रश्नस्य उपायं च चिन्तयेत् ।

(D) प्रश्नस्य उपायं अपायं च चिन्तयेत् ।

33. सप्त चंद्रकेतुने कया धर्म विशेषे पूछ्या करे छे ?

(A) क्षत्रधर्म

(B) यशधर्म

(C) मानवधर्म

(D) स्वधर्म

34. उपाय शब्दस्य विरुद्ध शब्द कः ?

(A) संकल्पः

(B) अपायः

(C) शंका

(D) समाधानः

35. चंद्रकेतुः कस्य पुत्रः ?

(A) विजयचंद्रस्य

(B) लक्ष्मणस्य

(C) चंद्रस्य

(D) रामचंद्रस्य

129(G)/19

[7]

36. 'अहो गजराजः समागच्छति' वाक्यમાં કયો અલંકાર છે?
- (A) રૂપક (B) અર્થાન્તરન્યાસ  
(C) અતિશયોક્તિ (D) ઉપમા
37. 'શ્રીકૃષ્ણોતિ રસાયનં રસય રે શૂન્યૈઃ કિમન્યૈઃ વ્રમૈઃ' આ વાક્યમાં કયો અલંકાર છે?
- (A) અર્થાન્તરન્યાસ (B) રૂપક  
(C) ઉપમા (D) અતિશયોક્તિ
38. 'મુખમ્ કમલમ્ ઇવ સુન્દરમ્' વાક્યમાં સાધારણ ધર્મ દર્શાવનાર પદ કયું છે?
- (A) ઇવ (B) મુખમ્  
(C) કમલમ્ (D) સુન્દરમ્
39. કયા અલંકારમાં અતિસામ્યને કારણે ઉપમાન અને ઉપમેય વચ્ચે આભેદ એકતા દર્શાવવામાં આવે છે?
- (A) રૂપક (B) અતિશયોક્તિ  
(C) અર્થાન્તરન્યાસ (D) ઉપમા
40. સામાન્ય દ્વારા વિશેષ કથનનું સમર્થન કયા અલંકારમાં કરવામાં આવે છે?
- (A) ઉપમા (B) રૂપક  
(C) અતિશયોક્તિ (D) અર્થાન્તરન્યાસ
41. કયા અલંકારમાં ઉપમેય-ઉપમાન વચ્ચે સમાનતાનો અતિરેક દર્શાવવામાં આવે છે?
- (A) અતિશયોક્તિ (B) ઉપમા  
(C) અર્થાન્તરન્યાસ (D) રૂપક

42. गुरोः कानि चरितानि शिष्येण उपास्यानि ?  
 (A) दुश्चरितानि (B) योगचरितानि  
 (C) रहस्य चरितानि (D) सुचरितानि
43. 'उत्तररामचरित' नाटकस्य मुख्य रसः किं अस्ति?  
 (A) करुणारसः (B) रौद्ररसः  
 (C) शांतरसः (D) वीररसः
44. टङ्कशाला कुत्र आगता अस्ति ?  
 (A) मुम्बई नगर्याम् (B) पुण्यपत्तने  
 (C) पार्सिक नगरे (D) दिल्ली नगर्याम्
45. आवलि शब्दस्य कोऽर्थः ?  
 (A) शृंखला (B) परंपरा  
 (C) पुंजः (D) प्रकाशः
46. 'आत्मगतम्' शब्दो शो अर्थे छे ?  
 (A) दूरधी (B) भोटेधी  
 (C) पासो वर्धने (D) मनभां
47. बिपारीन्ने इपियाधी शुं अरीधुं ?  
 (A) भांस (B) थिन्न  
 (C) भोदक (D) शाड
48. दीपावल्यां जनाः प्रातः काले कस्य पूजनं कुर्वन्ति?  
 (A) अग्निपूजनं (B) अन्नपूजनं  
 (C) देवपूजनं (D) लक्ष्मीपूजनं



[9]

49. 'भद्राक्रतवः' शब्दનો અર્થ શો છે?

(A) આકર્ષક વિચારો

(B) વિકર્ષક વિચારો

(C) ઉત્તમ વિચારો

(D) દ્વેષકારી વિચારો

50. શાસ્ત્રોમાં '૩૩' કયા પ્રકારનો શબ્દ કહેવાયો છે?

(A) પ્રવૃત્તિકારી

(B) દ્વેષકારી

(C) પવિત્ર-મંગળકારી

(D) નિવૃત્તિકારી

51. સર્પિઃ કુત્ર સ્થિતં ભવતિ ?

(A) તિલેષુ

(B) સ્ત્રોતઃસુ

(C) અરણીષુ

(D) દઘનિ

52. 'અનુગ્રહ' શબ્દનો અર્થ શો થાય છે?

(A) ઉદ્ધાર

(B) અનુદાર

(C) દ્વિષકાર કે કૃપા

(D) અપકાર

53. કોણ એકલો ફરે છે?

(A) યતિ

(B) ગુપ્તચર

(C) સૂર્ય

(D) ચંદ્ર

54. રઘુઃ શાશ્વતમોક્ષપદપ્રાપ્તયે કૈઃ જનૈઃ સમિચ્યાસ ?

(A) પ્રજાજનૈઃ

(B) શત્રુભ્યઃ

(C) યોગિભિઃ

(D) સેનાપતિભિઃ

55. ધીરાઃ કસ્માત્ પદં ન પ્રવિચ્છલન્તિ ?

(A) તપસ્યા પથઃ

(B) ગ્રામ પથઃ

(C) અન્યાયાત્ પથઃ

(D) ન્યાયાત્ પથઃ

56. 'यज्ञ-युधिष्ठिर संवाद' કયા ગ્રંથમાંથી લેવાયેલ છે?

(A)

મહાભારત

(B) ઉત્તરરામચરિત

(C)

રામાયણ

(D) રઘુવંશ

57. 'તેન ત્યક્તેન મુઝ્જીથાઃ' શ્લોકાંશ કયા ઉપનિષદમાંથી લેવામાં આવ્યો છે?

(A) શ્વેતાશ્વતર

(B) ઈશ

(C) માંડૂક્ય

(D) કેન

58. નીચે દર્શાવેલ વ્યક્તિઓમાંથી કોણ ક્રોન્તેય નથી?

(A) અર્જુન

(B) ભીમ

(C) યુધિષ્ઠિર

(D) નકુળ

59. 'સહુને પોતાના જોવા જ ગણનારા' રામ શું કદી પણ યાદ ન કરતા?

(A) પુરસ્કાર

(B) સંસ્કાર

(C) અપકાર

(D) ઉપકાર

60. 'ઝર્ણનાભિઃ' શબ્દનો અર્થ શો થાય છે?

(A) કંસારી

(B) માછલી

(C) કાચબો

(D) કરોળિયો

61. મેઘાની ઉપાસના કોણ કરે છે?

(A) કિન્નરગણ

(B) રાક્ષસગણ

(C) ગંધર્વગણ

(D) દેવ-પિતૃગણ

[11]

62. ઉપમા અલંકારમાં જે પદની તુલના કરવામાં આવે તેને શું કહે છે?

- (A) સાધારણ ધર્મ (B) ઉપમેય  
(C) ઉપમાવાચક પદ (D) ઉપમાન

63. અલંકારશાસ્ત્રમાં અર્થ દ્વારા કાવ્યની શોભા વધારનારા તત્ત્વને શું કહે છે?

- (A) ઉભયાલંકાર (B) કાવ્યાલંકાર  
(C) શબ્દાલંકાર (D) અર્થાલંકાર

64. 'સૌતાવાઃ મુખં ચન્દ્રં ઈવ સુન્દરમ્' માં કયો અલંકાર રહેલો છે?

- (A) રૂપક (B) ઉપમા  
(C) અર્થાન્તરન્યાસ (D) અતિશયોકિતિ

65. 'સૌતીર્ણાં સ્વલુ પાણ્ડવૈઃ રણનદી કેવર્તકઃ કેશવઃ' વાક્યમાં રહેલ ઉપમેયપદ જણાવો.

- (A) કેવર્તક (B) કેશવ  
(C) રણ (D) નદી

66. નીચેનામાંથી ઉપમાવાચક શબ્દ કયો છે?

- (A) પ્રાયઃ (B) ધ્રુવમ્  
(C) વૃનમ્ (D) ઈવ

67. કયો અલંકાર પર્યાય પરિવર્તન સહન કરતો નથી?

- (A) શબ્દાલંકાર (B) કાવ્યાલંકાર  
(C) ઉભયાલંકાર (D) અર્થાલંકાર

[12]

68. લોકો નવા પાકની આહુતિ સૌ પ્રથમ કયા દેવને આપે છે?

(A) અગ્નિદેવને

(B) સૂર્યદેવને

(C) વરુણદેવને

(D) ઈન્દ્રદેવને

69. આચાર્ય: કિં આચરિતુમ્ કથયતિ ?

(A) ધર્મમ્

(B) આજ્ઞા

(C) ભક્તિમ્

(D) અધર્મમ્

70. કૃષ્ણસર્પે કયાં રહેતો હતો?

(A) બાગમાં

(B) વૃક્ષ પર

(C) ઘરમાં

(D) બખોલમાં

71. અશ્વમેધના અશ્વને બેઠેને કોને આશ્ચર્ય થાય છે?

(A) નગરજનોને

(B) સવને

(C) બટુકોને

(D) આશ્રમવાસીઓને

72. અધુના રુપ્યક: કુત્ર સ્થિતોઽસ્તિ ?

(A) સૈનિકસ્ય હસ્તે

(B) ટક્કશાલાયામ્

(C) ચિત્રકારસ્યાર્થભસ્ત્રાયાં

(D) કુસીદિકસ્ય લોહમઞ્જૂષાયામ્

73. 'एष रोहितानां मध्ये वराकक्षरतु' एष: कथनं कस्य अस्ति ?

(A) સુમન્ત્રસ્ય

(B) રામસ્ય

(C) વટુકસ્ય

(D) લવસ્ય

74. स्वसेवकाय कः रुप्यकम् अदात् ?

(A) સૌનિક:

(B) લોચક:

(C) ધનિક:

(D) કુસીદિક:

[13]

75. 'શબ્દાલંકારમાં શબ્દ દ્વારા' કોની શોભા વધે છે?

(A) કાવ્ય

(B) શબ્દાર્થ

(C) શબ્દ

(D) અર્થ

76. કાવ્યશાસ્ત્રમાં ઉપમા અલંકારનાં કેટલા અંગ કહેવામાં આવ્યા છે?

(A) બે

(B) આઠ

(C) ચાર

(D) ત્રણ

77. પંચતંત્રના લેખક કોણ છે?

(A) નારાયણ પંડિત

(B) વિષ્ણુ શર્મા

(C) સોમદેવ

(D) ચારુદેવ

78. મિત્રોમાં ભેદ પડાવી પોતાનો સ્વાર્થ સાધતા તત્ત્વો સામે ચેતતા રહેવાનો ઉપદેશ કયા તંત્રમાં આપવામાં આવ્યો છે?

(A) સંધિવિગ્રહ

(B) અપરીક્ષિતકારક

(C) મિત્રપ્રાપ્તિ

(D) મિત્રભેદ

79. પંચતંત્રમાં કેવી વાર્તાઓનો સમાવેશ કરવામાં આવ્યો છે?

(A) પારિવારિક

(B) બ્યાવહારિક

(C) નીતિવિષયક

(D) રહસ્યપૂર્ણ

80. કાવ્યની શોભા વધારનાર તત્ત્વને શું કહેવામાં આવે છે?

(A) અમલકૃતિ

(B) અલંકાર

(C) શબ્દ

(D) અર્થ

81. किं भक्षणे कृपणस्य स्पृहा जाता ?

(A) मोदक भक्षणे

(B) मांस भक्षणे

(C) शाक भक्षणे

(D) संयाव भक्षणे

82. मर्यादापुरुषोत्तमः कः वर्तते ?

(A) लक्ष्मणः

(B) रावणः

(C) कृष्णः

(D) रामः

83. कृष्णसर्पस्य सहजवैरी कः अस्ति ?

(A) नकुलः

(B) मूषकः

(C) कच्छपः

(D) मत्स्यः

84. 'गुरोः अनुशासनम्' गद्यः कस्मात् उपनिषदात् उद्धृताऽसि ?

(A) ईश

(B) तैत्तिरीय

(C) मुण्डक

(D) प्रश्न

85. 'अत्र कः सन्देहः' वाक्य कोशे भोले छे ?

(A) सुमन्

(B) नगरवर्णे

(C) लघु

(D) यन्द्रकेतु

86. आसनेन के प्रशंसितव्याः ?

(A) ब्राह्मणाः

(B) श्रेयांसः ब्राह्मणाः

(C) शिष्याः

(D) गुरुवः

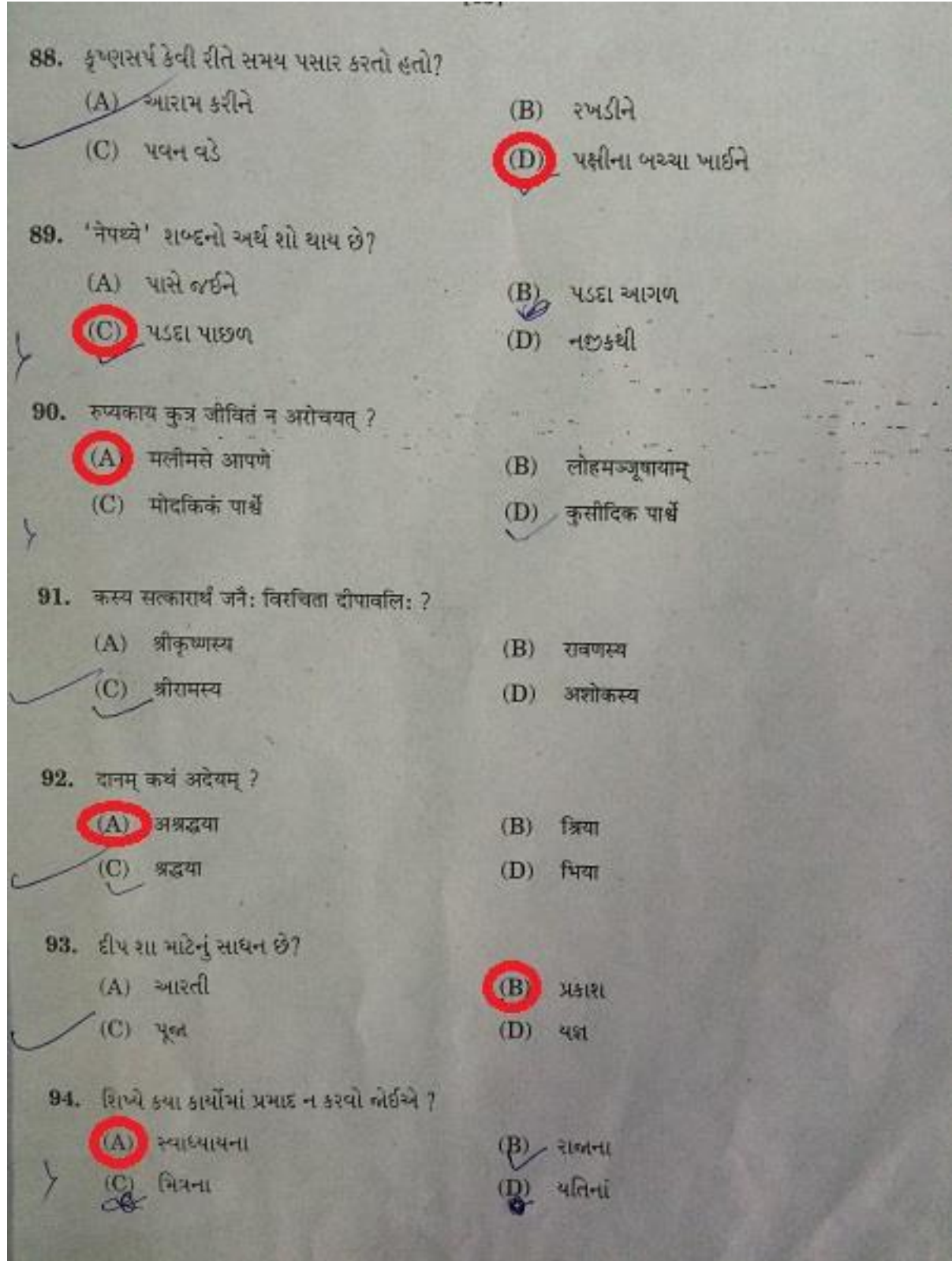
87. लघुः केन अस्त्रेण सैन्यानि संस्तम्भयति ?

(A) जम्भकास्त्रेण

(B) वायव्यास्त्रेण

(C) आग्नेयास्त्रेण

(D) वारुणास्त्रेण



[16]

95. સંસ્કૃત-પ્રાકૃત ભાષાઓમાં લખાયેલા કાવ્યો, નાટકો વગેરેના સમુદાય માટે સંસ્કૃત શબ્દ કયો છે?

(A) વ્યામિશ્રકમ્

(B) શાસ્ત્ર

(C) વ્યાયોગ

(D) જ્યોતિષ

96. પંચતંત્રની રચના ઈ.સ. ની કઈ સદીમાં થઈ હતી?

(A) પાંચમી

(B) છઠી

(C) પ્રથમ

(D) તૃતીય

97. 'કાકોલૂકીયકમ્' તંત્રનું બીજું નામ શું છે?

(A) મિત્રભેદ

(B) લબ્ધપ્રણાશ

(C) મિત્રપ્રાપ્તિ

(D) સંધિવિગ્રહ

98. રાજા દશરથને આર્ય પુત્રો કોની જેમ પ્રિય હતા?

(A) ચંદ્રની જેમ

(B) રાજ્યની જેમ

(C) સૂર્યની જેમ

(D) ચાર બાહુઓની જેમ

99. વેદમંત્રોના અક્ષરની ઉપર નીચે જે રેખા દોરવામાં આવે છે તે કોને સૂચવે છે?

(A) મિશ્રપદ

(B) સંયુક્ત અક્ષર

(C) સ્વર

(D) વ્યંજન

100. ઉપનિષદ શબ્દનો અર્થ કોની પાસે બેસીને મેળવેલુ રહસ્યપૂર્ણ જ્ઞાન થાય છે?

(A) રાજા

(B) તાંત્રિક

(C) જ્યોતિષ

(D) ગુરુ